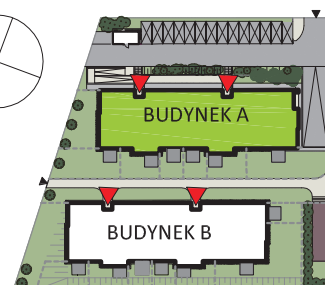
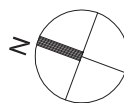
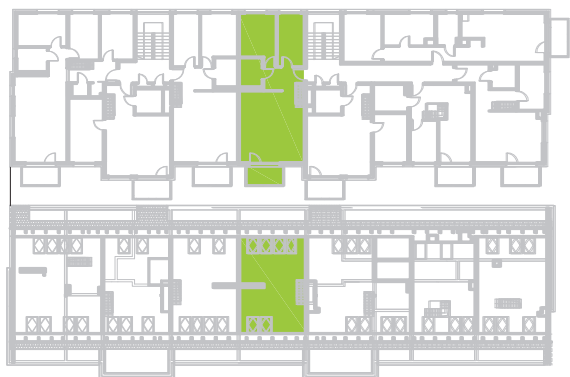
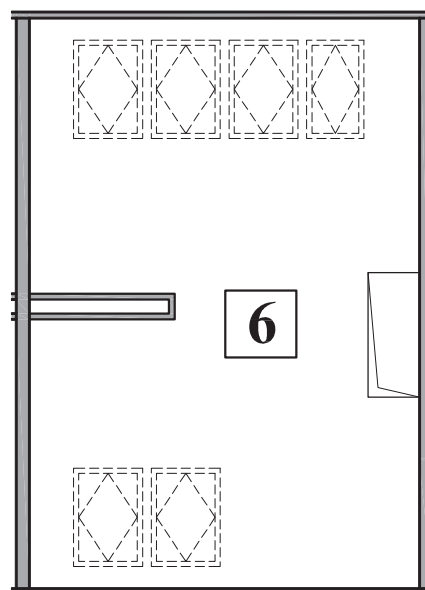
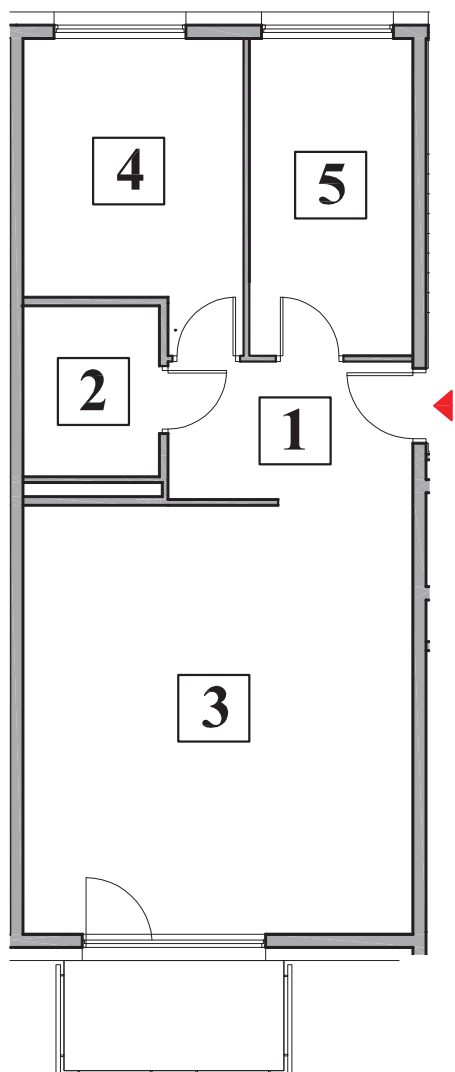


## PLAN I OPIS LOKALU NR 15



**INWESTYCJA:** Osiedle Sympatyczne, Budynek A  
**LOKALIZACJA:** 72-005 Przeclaw, Warzymice, ul. Sympatyczna 1  
**KONDYGNACJA:** II Piętro  
**NUMER LOKALU WEDŁUG PROJEKTU BUD.:** A2.2.5  
**WYSOKOŚĆ POMIESZCZEŃ:** 2,58 m

**ROK ZAKOŃCZENIA BUDOWY:** styczeń 2018  
**ŚCIANY KONSTRUKCYJNE:** bloczki silikatowe, elementy żelbetowe  
**ŚCIANY DZIAŁOWE NADZIEMNE:** bloczki silikatowe  
**POSADZKA:** betonowa  
**STROP:** żelbetowy  
**INSTALACJE:** wod-kan, elektryczna, c.o., RTV, internetowa, odgromowa, telefoniczna



1	przedpokój	6,31 m <sup>2</sup>
2	łazienka	4,19 m <sup>2</sup>
3	salon+aneks kuchenny	31,01 m <sup>2</sup>
4	sypialnia	11,28 m <sup>2</sup>
5	sypialnia	9,48 m <sup>2</sup>
<b>SUMA</b>		<b>62,27 m<sup>2</sup></b>
6	poddasze	24,05 m <sup>2</sup>
<b>ŁĄCZNA POWIERZCHNIA UŻYT.</b>		<b>86,32 m<sup>2</sup></b>

<b>BALKON</b>	<b>4,79 m<sup>2</sup></b>
---------------	---------------------------

Oświadczam, że lokal spełnia wymogi art. 2 ust. 2 Ustawy z dnia 24 czerwca 1994r. o własności lokali (tekst jednolity Dz. U. z 2018r., poz.716 z późniejszymi zmianami).

Powierzchnie liczone wg normy PN-ISO 9836:1997 oraz wg rozporządzenia ministra transportu, budownictwa i gospodarki morskiej z dnia 25 kwietnia 2012r. w sprawie szczegółowego zakresu i formy projektu budowlanego (§11, pkt.2ppkt.2b), oraz PN-70/B-02365 w przypadku poddaszy