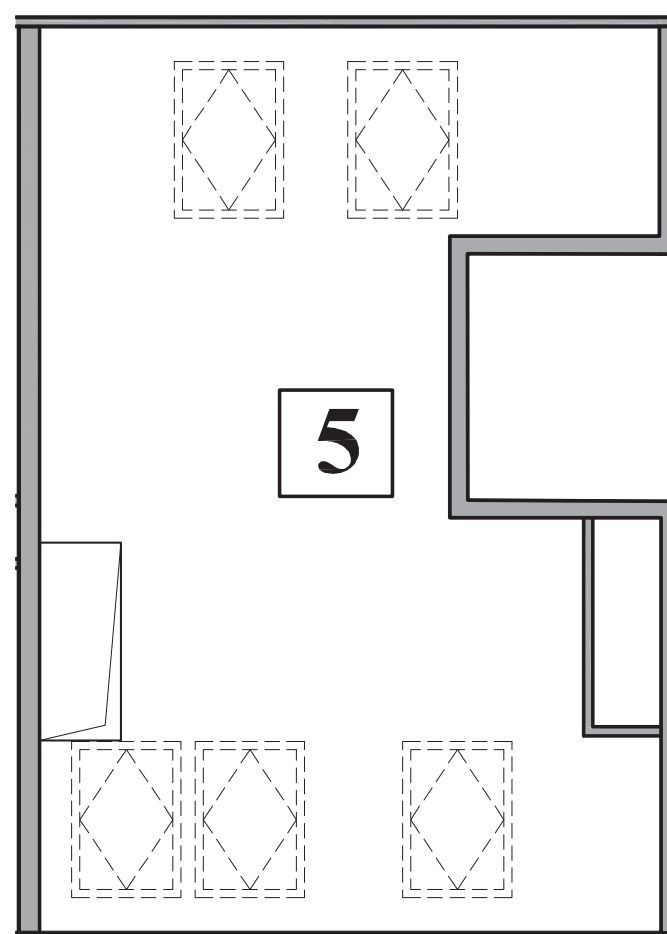
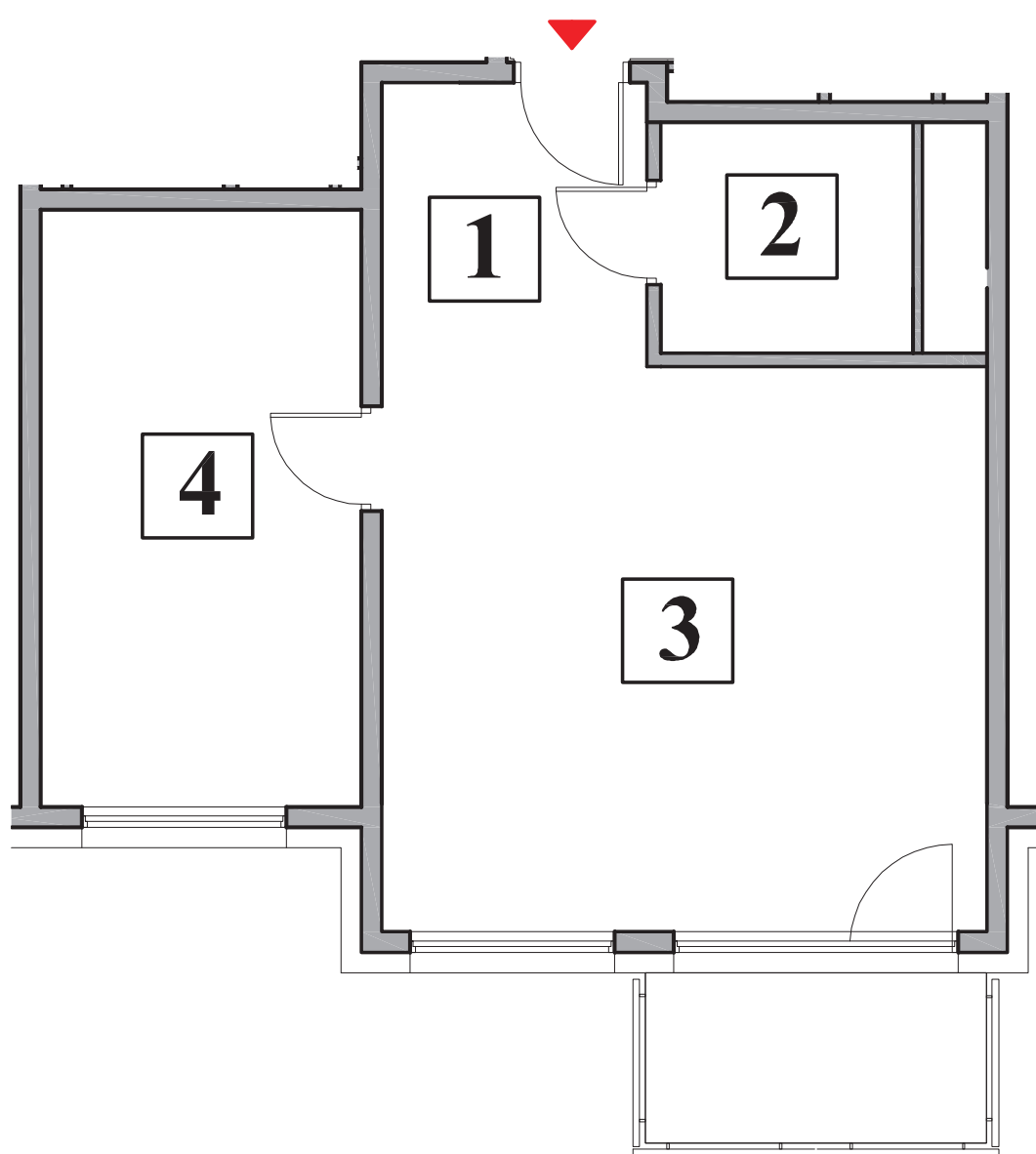
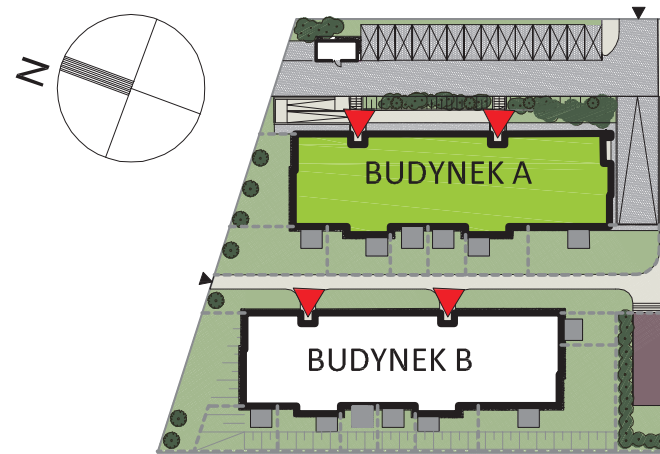


PLAN I OPIS LOKALU NR 8



INWESTYCJA: Osiedle Sympatyczne, Budynek A
LOKALIZACJA: 72-005 Przeclaw, Warzymice, ul. Sympatyczna 2
KONDYGNACJA: II Piętro
NUMER LOKALU WEDŁUG PROJEKTU BUD.: A1.2.2
WYSOKOŚĆ POMIESZCZEŃ: 2,58 m

ROK ZAKOŃCZENIA BUDOWY: styczeń 2018
ŚCIANY KONSTRUKCYJNE: bloczki silikatowe, elementy żelbetowe
ŚCIANY DZIAŁOWE NADZIEMNE: bloczki silikatowe
POSADZKA: betonowa
STROP: żelbetowy
INSTALACJE: wod-kan, elektryczna, c.o., RTV, internetowa, odgromowa, telefoniczna

1	przedpokój	5,77 m ²
2	łazienka	4,39 m ²
3	salon+aneks kuchenny	26,29 m ²
4	sypialnia	14,61 m ²
SUMA		51,06 m²
5	poddasze	18,71 m ²
ŁĄCZNA POWIERZCHNIA UŻYT.		69,77 m²

BALKON	4,70 m²
---------------	---------------------------

Oświadczam, że lokal spełnia wymogi art. 2 ust. 2 Ustawy z dnia 24 czerwca 1994r. o własności lokali (tekst jednolity Dz. U. z 2018r., poz.716 z późniejszymi zmianami).

Powierzchnie liczone wg normy PN-ISO 9836:1997 oraz wg rozporządzenia ministra transportu, budownictwa i gospodarki morskiej z dnia 25 kwietnia 2012r. w sprawie szczegółowego zakresu i formy projektu budowlanego (§11, pkt.2ppkt.2b), oraz PN-70/B-02365 w przypadku poddaszy