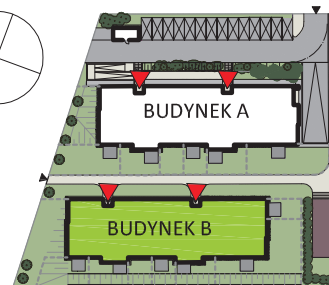
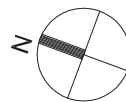
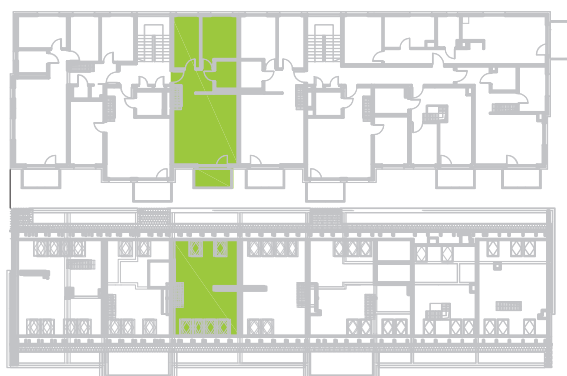
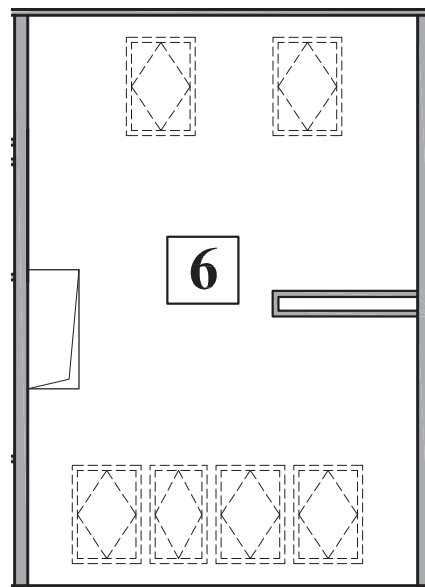
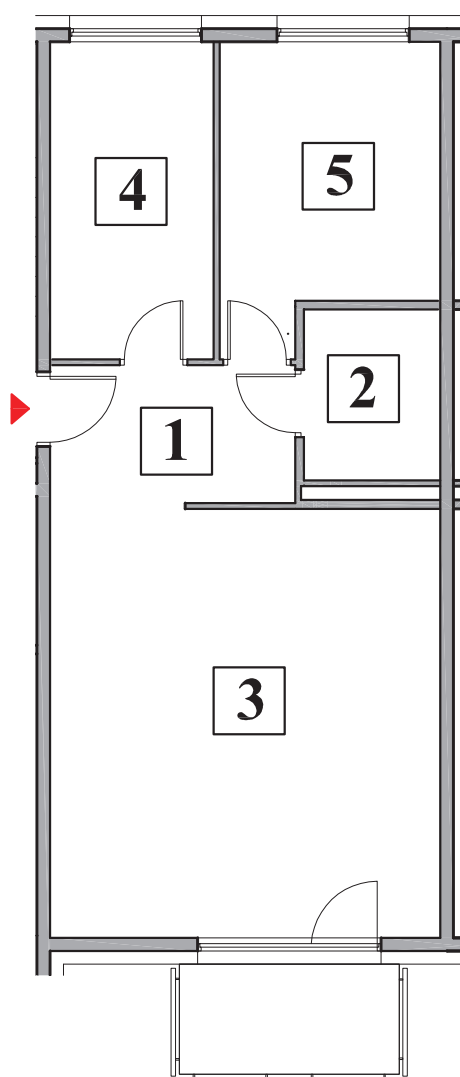


PLAN I OPIS LOKALU NR 7



INWESTYCJA: Osiedle Sympatyczne, Budynek B
LOKALIZACJA: 72-005 Przeclaw, Warzymice, ul. Sympatyczna 4
KONDYGNACJA: II Piętro
NUMER LOKALU WEDŁUG PROJEKTU BUD.: B1.2.1
WYSOKOŚĆ POMIESZCZEŃ: 2,58 m

ROK ZAKOŃCZENIA BUDOWY: styczeń 2018
ŚCIANY KONSTRUKCYJNE: bloczki silikatowe, elementy żelbetowe
ŚCIANY DZIAŁOWE NADZIEMNE: bloczki silikatowe
POSADZKA: betonowa
STROP: żelbetowy
INSTALACJE: wod-kan, elektryczna, c.o., RTV, internetowa, odgromowa, telefoniczna



1	przedpokój	6,40 m ²
2	łazienka	4,21 m ²
3	salon+aneks kuchenny	30,85 m ²
4	sypialnia	11,22 m ²
5	sypialnia	9,49 m ²
SUMA		62,17 m²
6	poddasze	24,01 m ²
ŁĄCZNA POWIERZCHNIA UŻYT.		86,18 m²

BALKON	4,76 m²
---------------	---------------------------

POMIESZCZENIE PRZYNALEŻNE		
1	komórka lokatorska	3,86 m ²

Oświadczam, że lokal spełnia wymogi art. 2 ust. 2 Ustawy z dnia 24 czerwca 1994r. o własności lokali (tekst jednolity Dz. U. z 2018r., poz.716 z późniejszymi zmianami).

Powierzchnie liczone wg normy PN-ISO 9836:1997 oraz wg rozporządzenia ministra transportu, budownictwa i gospodarki morskiej z dnia 25 kwietnia 2012r. w sprawie szczegółowego zakresu i formy projektu budowlanego (§11, pkt.2ppkt.2b), oraz PN-70/B-02365 w przypadku poddaszy