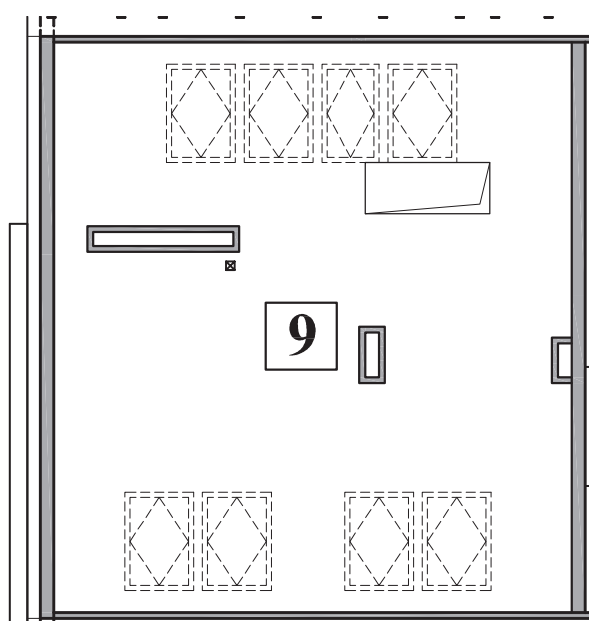
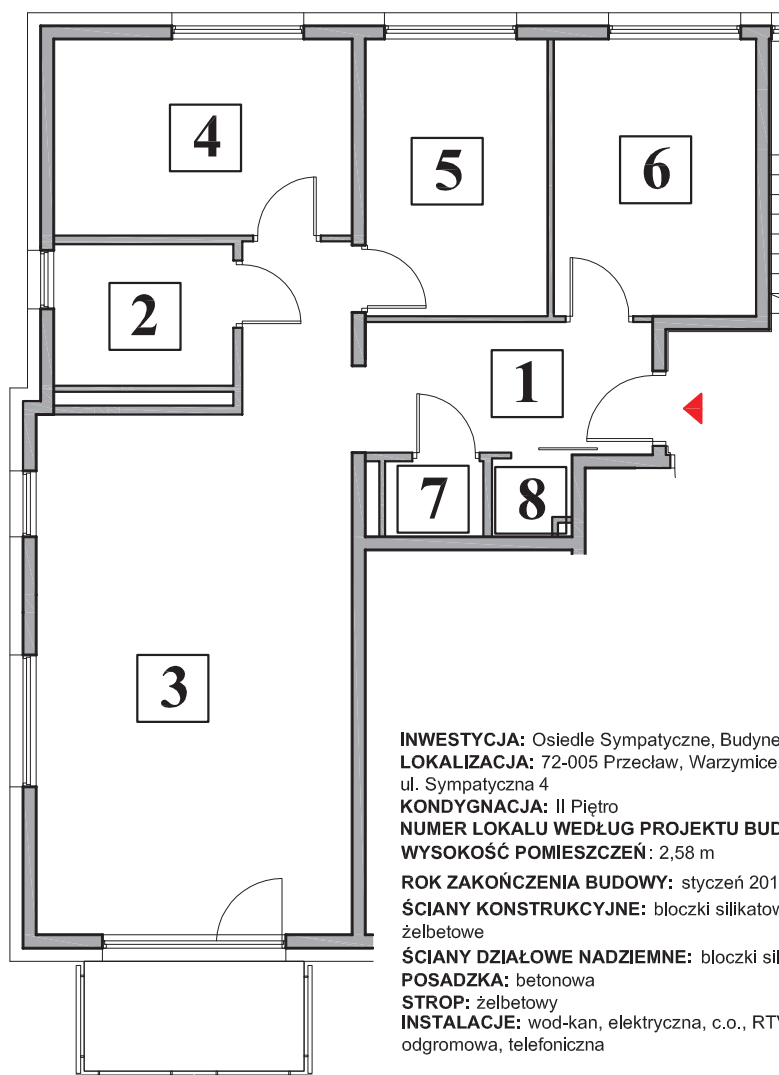
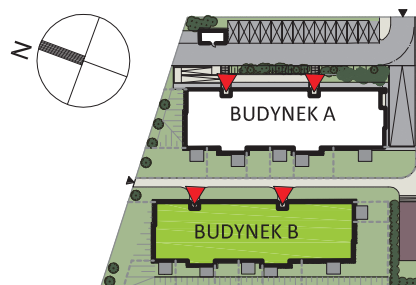
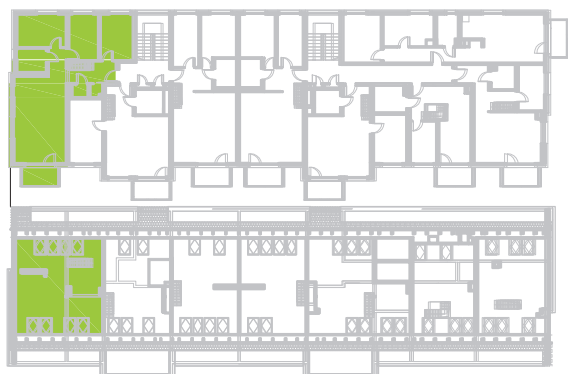


PLAN I OPIS LOKALU NR 9



INWESTYCJA: Osiedle Sympatyczne, Budynek B
LOKALIZACJA: 72-005 Przeclaw, Warzymice,
 ul. Sympatyczna 4
KONDYGNACJA: II Piętro
NUMER LOKALU WEDŁUG PROJEKTU BUD.: B1.2.3
WYSOKOŚĆ POMIESZCZEŃ: 2,58 m
ROK ZAKOŃCZENIA BUDOWY: styczeń 2018
ŚCIANY KONSTRUKCYJNE: bloczki silikatowe, elementy
 żelbetowe
ŚCIANY DZIAŁOWE NADZIEMNE: bloczki silikatowe
POSADZKA: betonowa
STROP: żelbetowy
INSTALACJE: wod-kan, elektryczna, c.o., RTV, internetowa,
 odgromowa, telefoniczna

1	przedpokój	11,10 m ²
2	łazienka	4,56 m ²
3	salon+aneks kuchenny	29,58 m ²
4	sypialnia	10,75 m ²
5	sypialnia	9,22 m ²
6	sypialnia	10,25 m ²
7	w.c.	1,39 m ²
8	garderoba	1,03 m ²
SUMA		77,88 m²
9	poddasze	33,30 m ²
ŁĄCZNA POWIERZCHNIA UŻYT.		111,18 m²

BALKON		4,78 m²
---------------	--	---------------------------

Oświadczam, że lokal spełnia wymogi art. 2 ust. 2 Ustawy z dnia 24 czerwca 1994r. o własności lokali (tekst jednolity Dz. U. z 2018r., poz.716 z późniejszymi zmianami).

Powierzchnie liczone wg normy PN-ISO 9836:1997 oraz wg rozporządzenia ministra transportu, budownictwa i gospodarki morskiej z dnia 25 kwietnia 2012r. w sprawie szczegółowego zakresu i formy projektu budowlanego (§11, pkt.2ppkt.2b), oraz PN-70/B-02365 w przypadku poddaszy